

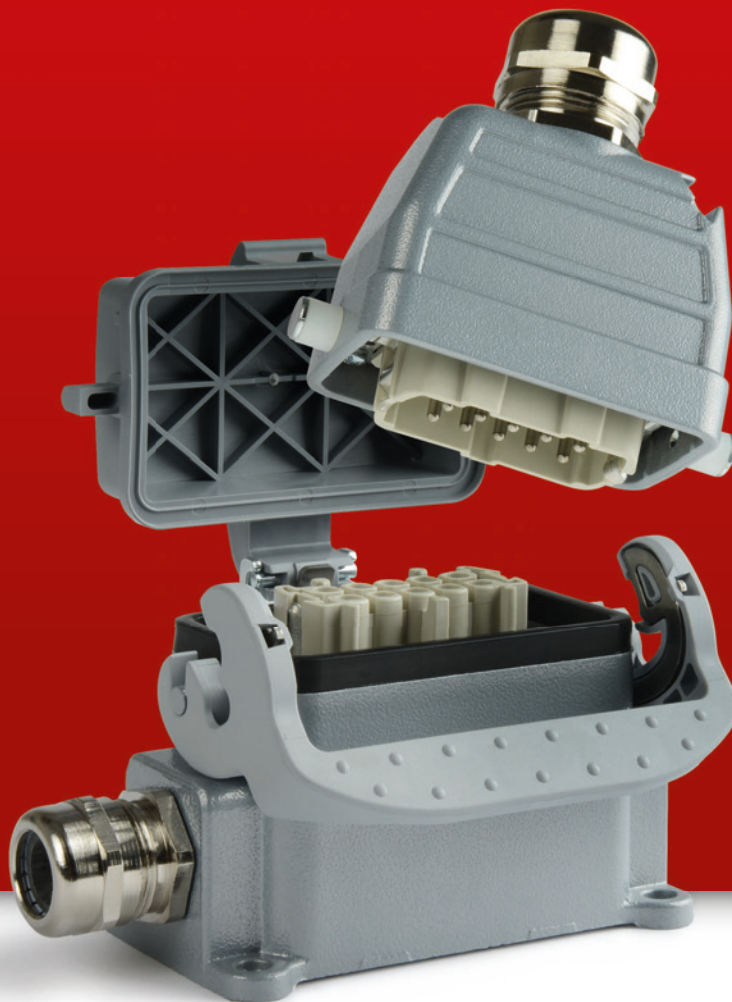
ELPARTS



herthundbuss.com

Industrie-Steckverbinder

Robust in allen Einsatzbereichen!



Passt immer!

 **HERTH+BUSS**

Gelebter Verbesserungsprozess

Wir, die Geschäftsleitung, verpflichten uns dem TQM-Konzept, da wir das Vertrauen unserer Kunden schätzen und auch langfristig bewahren möchten.

Die Beziehung zu unseren Kunden begreifen wir als Partnerschaft, die es ständig zu verbessern gilt. Deshalb überprüfen wir selbst etablierte Prozesse kontinuierlich auf Optimierungsmöglichkeiten.

Und dies nicht, weil uns jemand dazu zwingt, denn die Kriterien für die ISO-Zertifizierung erfüllen wir bereits seit langem.

Unser Ansporn liegt vielmehr darin, in der gemeinsamen Arbeit immer bessere Ergebnisse zu erzielen und unseren Kunden zu helfen, ihre Wettbewerbsfähigkeit zu steigern und so Ihnen langfristigen Erfolg zu sichern.

Das ist es, was wir als „gelebten Verbesserungsprozess“ bezeichnen, und das ist es auch, was unsere vielen langjährigen Kunden an der Zusammenarbeit mit Herth+Buss besonders schätzen.



Wir sind zertifiziert nach:

- ISO 9001:2008 Qualitätsmanagement
- ISO 27001 Informationssicherheitsmanagement
- VDA 6.2 Qualitätsmanagement
- StVZO Verifizierung



Verband der
Automobilindustrie



Stecker+Steckdosen



Buchseneinsatz, Gehäuse	8
Gehäuse	6 - 7
Kabelverschraubung	10
Steckereinsatz, Gehäuse	8



Industrie-Steckverbinder/Nkw

Schwere Industrie-Steckverbinder werden speziell in besonders rauen Umgebungen eingesetzt. Dort stellen sie, trotz härtesten Anforderungen, sichere und einfach lösbare elektrische Steckverbindungen dar. Die massiven, pulverbeschichteten Gehäuse aus Aluminium-Druckguss schützen zuverlässig vor äußeren Einflüssen. Aufgrund ihrer Robustheit werden die Industriesteckverbinder u.a. in folgenden Bereichen eingesetzt:

- Automobil- und Nutzfahrzeugindustrie (z.B. Kommunalfahrzeuge, Auflieger, Schwertransporte, Krane)
- Maschinen- und Anlagenbau
- Mess- und Steuertechnik

500 V



Know+How

**Problem:**
**Einflüsse auf die Funktionalität
verbauter Steckverbinder bei Nkw**

Durch extreme Beanspruchungen ist die Sicherstellung der einwandfreien Funktionalität der verbauten Steckverbinder bei Nkw eine besondere Herausforderung.

**Ursache:**
Hohe mechanische Belastungen

Nutzfahrzeuge wie Schwerlasttransporte, Kommunalfahrzeuge oder auch Bagger und Baumaschinen sind im täglichen Einsatz und zu jeder Jahreszeit extremen mechanischen Belastungen ausgesetzt. Dazu zählen Stöße, Schocks, Steinschläge und Vibrationen. Weitere äußere Einflüsse sind grober Schmutz, Staub, Hitze, Kälte und Feuchtigkeit.

**Lösung:**
Robuste Industrie-Steckverbindungen

Bei der Auswahl der zu verbauenden Technik ist es unumgänglich, den Anforderungen rauer Umgebungen zu entsprechen und robuste Komponenten einzubinden. Unsere Industrie-Steckverbinder trotzen den starken Belastungen und Einflüssen durch massive, korrosionsbeständige Gehäuse aus pulverbeschichtetem Aluminium-Druckguss. Sie entsprechen der Schutzart IP 65. Die Haltekraft des Verriegelungsbügels wird über ein aus V2A-Edelstahl gefertigtes Federelement gewährleistet, das in den flammwidrigen Kunststoff des Bügels integriert und beständig gegen aggressive Umwelteinflüsse ist. Die Steckverbinder können bedenkenlos im Temperaturbereich von -40 °C bis 120 °C eingesetzt werden. Zu den weiteren Vorteilen zählt, Dank dem Einsatz von Schraubkontakten bei den Kontakteinsätzen, die schnelle und fehlerfreie Installation sowie die Wartungsfreundlichkeit.



revos BASIC

Gehäuse Industrie-Steckverbinder

Montageart: Schraubanschluß
Material: Aluminium
IP-Code: IP 65
Temperaturbereich: -40→+120 °C
Gehäusetypp: Gehäuse mit Einhandverriegelung (Längsbügel)
Prüfzeichen: VDE
chem. Eigenschaft: UV-beständig
Teilabschnitt: oberer Teil
Info: Kabelausgang seitlich



Spannung V	Stromstärke A	Gewindebohrungen	Gewinde	Pol-Anzahl	LE	Artikel-Nr.	
500	16	1	M20	6	1	51305012	
			M25	10	1	51305016	
				16	1	51305020	
				24	1	51305032	
Zubehör		Pol-Anzahl	Gewinde	siehe	nur für	LE	Artikel-Nr.
Buchseinsatz, Gehäuse Industrie-Steckverbinder revos BASIC		6		Seite 8	51305012	1	51305002
		10		Seite 8	51305016	1	51305003
		16		Seite 8	51305020	1	51305004
		24		Seite 8	51305032	1	51305005
Kabelverschraubung			M20 x 1,5	Seite 10	51305012	10	50390363
			M20 x 1,5	Seite 10	51305012	1	50390688
			M25 x 1,5	Seite 10	51305016 51305020 51305032	10	50390364
			M25 x 1,5	Seite 10	51305016 51305020 51305032	1	50390689
Steckereinsatz, Gehäuse Industrie-Steckverbinder revos BASIC		6		Seite 8	51305012	1	51305006
		10		Seite 8	51305016	1	51305007
		16		Seite 8	51305020	1	51305008
		24		Seite 8	51305032	1	51305009

revos BASIC

Gehäuse Industrie-Steckverbinder

Montageart: Schraubanschluß
Material: Aluminium
IP-Code: IP 65
Temperaturbereich: -40→+120 °C
Gehäusetypp: Gehäuse mit Einhandverriegelung (Längsbügel)
Prüfzeichen: VDE
chem. Eigenschaft: UV-beständig
Teilabschnitt: oberer Teil
Info: Kabelausgang oben



Spannung V	Stromstärke A	Gewindebohrungen	Gewinde	Pol-Anzahl	LE	Artikel-Nr.	
500	16	1	M20	6	1	51305013	
			M25	10	1	51305017	
				16	1	51305021	
				24	1	51305033	
Zubehör		Pol-Anzahl	Gewinde	siehe	nur für	LE	Artikel-Nr.
Buchseinsatz, Gehäuse Industrie-Steckverbinder revos BASIC		6		Seite 8	51305013	1	51305002
		10		Seite 8	51305017	1	51305003
		16		Seite 8	51305021	1	51305004
		24		Seite 8	51305033	1	51305005
Kabelverschraubung			M20 x 1,5	Seite 10	51305013	10	50390363
			M20 x 1,5	Seite 10	51305013	1	50390688
			M25 x 1,5	Seite 10	51305017 51305021 51305033	10	50390364
			M25 x 1,5	Seite 10	51305017 51305021 51305033	1	50390689
Steckereinsatz, Gehäuse Industrie-Steckverbinder revos BASIC		6		Seite 8	51305013	1	51305006
		10		Seite 8	51305017	1	51305007
		16		Seite 8	51305021	1	51305008
		24		Seite 8	51305033	1	51305009

revos BASIC**Gehäuse
Kupplung Industrie-Steckverbinder**

Montageart:	Schraubanschluß
Material:	Aluminium
IP-Code:	IP 65
Temperaturbereich:	-40→+120 °C
Gehäusetypp:	Gehäuse mit Einhandverriegelung (Längsbügel)
Prüfzeichen:	VDE
chem. Eigenschaft:	UV-beständig
Teilabschnitt:	oberer Teil
Info:	Kabelausgang oben



Spannung V	Stromstärke A	Gewindebohrungen	Gewinde	Pol-Anzahl	LE	Artikel-Nr.
500	16	1	M25	16	1	51305034
Zubehör		Pol-Anzahl	Gewinde	siehe	LE	
Buchseinsatz, Gehäuse Industrie-Steckverbinder revos BASIC		16		Seite 8	1	51305004
Kabelverschraubung			M25 x 1,5	Seite 10	10	50390364
			M25 x 1,5	Seite 10	1	50390689
Steckereinsatz, Gehäuse Industrie-Steckverbinder revos BASIC		16		Seite 8	1	51305008

revos BASIC**Gehäuse
Industrie-Steckverbinder**

Montageart:	Schraubanschluß
Material:	Aluminium
IP-Code:	IP 65
Temperaturbereich:	-40→+120 °C
Gehäusetypp:	Gehäuse mit Einhandverriegelung (Längsbügel)
Prüfzeichen:	VDE
chem. Eigenschaft:	UV-beständig
Teilabschnitt:	unterer Teil mit Dichtung mit Verschußdeckel
Info:	



Spannung V	Stromstärke A	Gewindebohrungen	Gewinde	Pol-Anzahl	LE	Artikel-Nr.	
500	16	1	M20	6	1	51305011	
				10	1	51305015	
			M25	16	1	51305019	
				24	1	51305023	
		2	M20	6	1	51305010	
				10	1	51305014	
			M25	16	1	51305018	
				24	1	51305022	
Zubehör		Pol-Anzahl	Gewinde	siehe	nur für	LE	
Buchseinsatz, Gehäuse Industrie-Steckverbinder revos BASIC		6		Seite 8	51305010 51305011	1	51305002
		10		Seite 8	51305014 51305015	1	51305003
		16		Seite 8	51305018 51305019	1	51305004
		24		Seite 8	51305022 51305023	1	51305005
Kabelverschraubung		M20 x 1,5	Seite 10	51305010 51305011 51305014 51305015		10	50390363
				51305010 51305011 51305014 51305015		1	50390688
		M25 x 1,5	Seite 10	51305018 51305019 51305022 51305023		10	50390364
				51305018 51305019 51305022 51305023		1	50390689
Steckereinsatz, Gehäuse Industrie-Steckverbinder revos BASIC		6		Seite 8	51305010 51305011	1	51305006
		10		Seite 8	51305014 51305015	1	51305007
		16		Seite 8	51305018 51305019	1	51305008
		24		Seite 8	51305022 51305023	1	51305009



revos BASIC

Buchseinsatz, Gehäuse Industrie-Steckverbinder

Montageart: Schraubanschluß
 Kontaktoberfläche: verzinkt
 Temperaturbereich: -40+120 °C
 Prüfzeichen: VDE
 Info: mit Drahtschutz

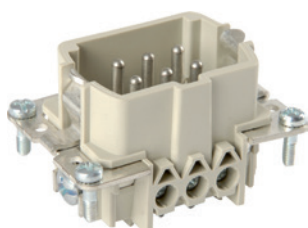


Spannung V	Stromstärke A	Querschnitt mm ²	Pol-Anzahl	LE	Artikel-Nr.	
500	16	0,5–2,5	6	1	51305002	
			10	1	51305003	
			16	1	51305004	
			24	1	51305005	
Zubehör	Pol-Anzahl	Gewinde	siehe	nur für	LE	Artikel-Nr.
Gehäuse Industrie-Steckverbinder revos BASIC	6	M20	Seite 7	51305002	1	51305010
	6	M20	Seite 7	51305002	1	51305011
	6	M20	Seite 6	51305002	1	51305012
	6	M20	Seite 6	51305002	1	51305013
	10	M20	Seite 7	51305003	1	51305014
	10	M20	Seite 7	51305003	1	51305015
	10	M25	Seite 6	51305003	1	51305016
	10	M25	Seite 6	51305003	1	51305017
	16	M25	Seite 7	51305004	1	51305018
	16	M25	Seite 7	51305004	1	51305019
	16	M25	Seite 6	51305004	1	51305020
	16	M25	Seite 6	51305004	1	51305021
	24	M25	Seite 7	51305005	1	51305022
	24	M25	Seite 7	51305005	1	51305023
24	M25	Seite 6	51305005	1	51305032	
24	M25	Seite 6	51305005	1	51305033	
Gehäuse Kupplung Industrie-Steck- verbinder revos BASIC	16	M25	Seite 7	51305004	1	51305034

revos BASIC

Steckereinsatz, Gehäuse Industrie-Steckverbinder

Montageart: Schraubanschluß
 Kontaktoberfläche: verzinkt
 Temperaturbereich: -40+120 °C
 Prüfzeichen: VDE
 Info: mit Drahtschutz



Spannung V	Stromstärke A	Querschnitt mm ²	Pol-Anzahl	LE	Artikel-Nr.	
500	16	0,5–2,5	6	1	51305006	
			10	1	51305007	
			16	1	51305008	
			24	1	51305009	
Zubehör	Pol-Anzahl	Gewinde	siehe	nur für	LE	Artikel-Nr.
Gehäuse Industrie-Steckverbinder revos BASIC	6	M20	Seite 7	51305006	1	51305010
	6	M20	Seite 7	51305006	1	51305011
	6	M20	Seite 6	51305006	1	51305012
	6	M20	Seite 6	51305006	1	51305013
	10	M20	Seite 7	51305007	1	51305014
	10	M20	Seite 7	51305007	1	51305015
	10	M25	Seite 6	51305007	1	51305016
	10	M25	Seite 6	51305007	1	51305017
	16	M25	Seite 7	51305008	1	51305018
	16	M25	Seite 7	51305008	1	51305019
	16	M25	Seite 6	51305008	1	51305020
	16	M25	Seite 6	51305008	1	51305021
	24	M25	Seite 7	51305009	1	51305022
	24	M25	Seite 7	51305009	1	51305023
24	M25	Seite 6	51305009	1	51305032	
24	M25	Seite 6	51305009	1	51305033	
Gehäuse Kupplung Industrie-Steck- verbinder revos BASIC	16	M25	Seite 7	51305008	1	51305034

Steckverbindungen



Kabelverschraubung



M20 x 1,5:
50390363, 50390688



M25 x 1,5:
50390364, 50390689

Gehäuseoberteil



M20
6 Pol: 51305012

M25
10 Pol: 51305016
16 Pol: 51305020
24 Pol: 51305032



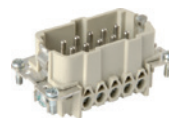
M20
6 Pol: 51305013

M25
10 Pol: 51305017
16 Pol: 51305021
24 Pol: 51305033



M25
16 Pol: 51305034

Steckereinsatz



6 Pol: 51305006 **16 Pol:** 51305008
10 Pol: 51305007 **24 Pol:** 51305009

Buchseinsatz



6 Pol: 51305002 **16 Pol:** 51305004
10 Pol: 51305003 **24 Pol:** 51305005

Gehäuseunterteil



M20
6 Pol: 51305010, - 011
10 Pol: 51305014, - 015



M25
16 Pol: 51305018, - 019
24 Pol: 51305022, - 023



Kabelverschraubung

Material: Polyamid
Temperaturbereich: -30→+80 °C
Zulassungsart: ADR/GGVS-geprüft
Gewindeart: mit metrischem Gewinde
IP-Code: IP 68
Druck: -5 bar



Spannbereich mm	Gewinde	LE	Artikel-Nr.
4,5 - 10	M16 x 1,5	10	50390362
7 - 13	M20 x 1,5	10	50390363
9 - 17	M25 x 1,5	10	50390364

Kabelverschraubung

Material: Messing
Oberfläche: vernickelt
Temperaturbereich: -40-120 °C
Gewindeart: mit metrischem Gewinde
IP-Code: IP 68
Info: mit Dichtring



Spannbereich mm	Gewinde	Schlüsselweite	LE	Artikel-Nr.
11 - 18	M25 x 1,5	30	1	50390689
8 - 13	M20 x 1,5	22	1	50390688

Kataloge für die Werkstatt!

Hauptkataloge



Katalog04-DE



Katalog06



Katalog08-DE

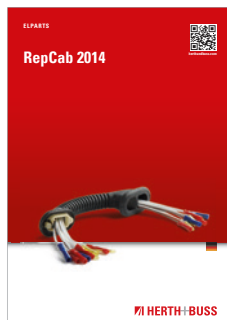


Katalog13

Katalogauszüge



Katalog09



Katalog12-DE



Brosch54



Brosch112-DE



Brosch132-DE



Herth+Buss Blätterkataloge

- realistisches Blättern
- Zoom, Artikelsuche, Miniaturansicht, Inhaltsverzeichnis, Lesezeichen...
- Verlinkungen und Onlinekatalog-Anbindung
- Darstellung auf mobilen Geräten

www.herthundbuss.com/kataloge

Ihr Herth+Buss Partner:

Herth+Buss Fahrzeugteile GmbH & Co. KG
Dieselstraße 2-4 | DE-63150 Heusenstamm

Herth+Buss France S.A.
ZA Portes du Vercors, 270 Rue de La Chau
FR-26300 Châteauneuf-sur-Isère

Herth+Buss Belgium
Rue de Fisine 9 | BE-5590 Achène

Herth+Buss UK Ltd
Ground Floor, Unit 16, Londonderry Farm
Keynsham Road, Willsbridge, Bristol | UK-BS30 6 EL

4 026736 386269 Brosch112-DE | Stand 03-2014

 **HERTH+BUSS**